



画像出力 / 対応フォーマット

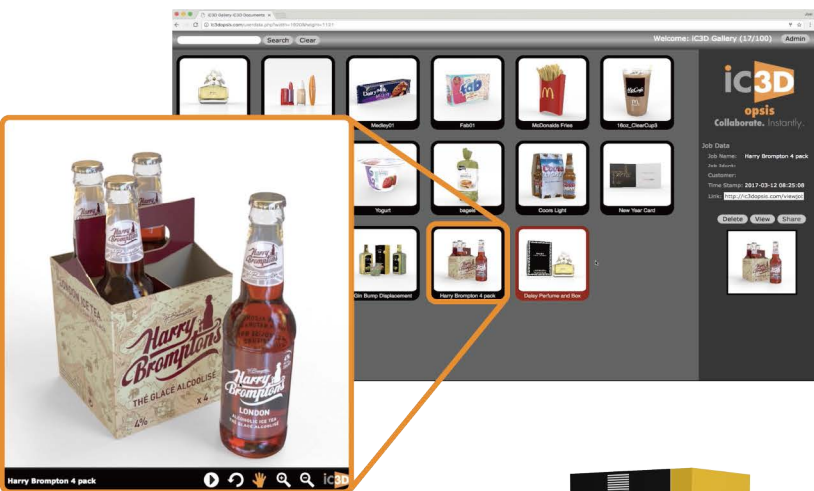
完成したモデルと背景イメージを、レイトレースのハイレゾ画像として出力したり、Opsis へ出力します。

入力フォーマット

- ・ Collada(.dae/.zae)
- ・ Modo(.lxo)
- ・ 3ds Max 3DS(.3ds)
- ・ 3dx Max ASE(.ase)
- ・ オブジェクト (.obj)
- ・ ライトウェーブ (.lwo)
- ・ ミルクシェープ 3D(.ms3d)
- ・ SteroLitho CAD(.stl)

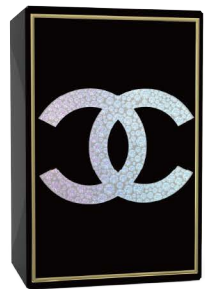
出力フォーマット

- ・ ハイレゾ画像 (.jpg/.png/.tif/.tga)
- ・ PDF
- ・ Collada
- ・ SteroLitho CAD(.stl)
- ・ AUGMENT
- ・ 3D PDF
- ・ U3D
- ・ iC3D Opsis
- ・ オブジェクト (.obj)



iC3D Opsis

Opsis とは、専用アカウントページへ iC3D で作成した 3D イメージをアップロードするシステムです。アップロード後に作成される URL を共有することで、オンラインで 360°のイメージの閲覧が可能です。閲覧のために特別なアプリケーションは必要ありません。



ホログラム

ホログラム作成用テンプレートで、ホロのデザインを再現します。



箔押し / 白押し

箔押しや白押し効果を作成します。



フレネルレンズ / iC3D カメラ

カートンにはめ込んだフレネルレンズデザインを作成します。iC3D カメラの機能を利用して、被写界深度を設定することで写真撮影のようなボケ感の再現が可能です。

推奨環境

- Apple Mac OS 12 以降
 - ・ i7, M1/M2 8-Core 以上 (64bit)
 - ・ GPU 2GB 以上
 - ・ 16GB RAM 以上
- Windows 10 以降 (64bit)
 - ・ i7 8-Core 以上
 - ・ Nvidia/AMD GPU 2GB 以上
 - ・ 16GB RAM 以上
- Adobe Illustrator CC 2020 以上
- HYBRID Software PACKZ 8.0 以上



販売代理店
アビッド・フレックス株式会社
〒104-0061 東京都中央区銀座 1-19-13 丸美屋ビル 3 階
Tel: 03-5524-7744 Fax: 03-5524-7745 Web: www.avid-flex.co.jp



国内総代理店
CGS Japan 株式会社
〒104-0033 東京都中央区新川 1-20-1 新川三和ビル 7 階
Tel: 03-6240-3681 Fax: 03-6240-3682 Web: www.cgsjapan.com

※このカタログ情報は 2023 年 12 月現在のものです。



3D PACKAGING SOFTWARE

3D パッケージ作成ソフトウェア iC3D

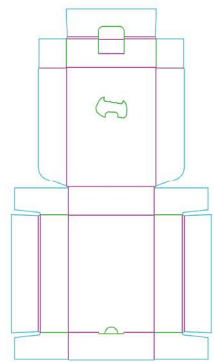
IMAGINE. CREATE. VISUALIZE.





パッケージデザイン用3Dソフトウェア

デザインから3Dの作成と、店舗陳列時イメージや、レイトレーシングの商品広告用イメージ出力までを一つのソフトウェアで行います。テンプレートを用いて3Dモデルを作成し、アートワークデザインのマッピングにはプラグインの Adobe Illustrator/PACKZ を使用します。



カートン

カートン作成テンプレートで、CADの展開図データを用いて3Dの箱を組み立てます。線や面がカーブしたデザインの箱にも対応しています。

什器

店頭レイアウト用の什器を作成します。3Dの箱や軟包装のパッケージを什器の棚上に並べることで、商品と共に店頭で陳列する際のイメージを再現します。

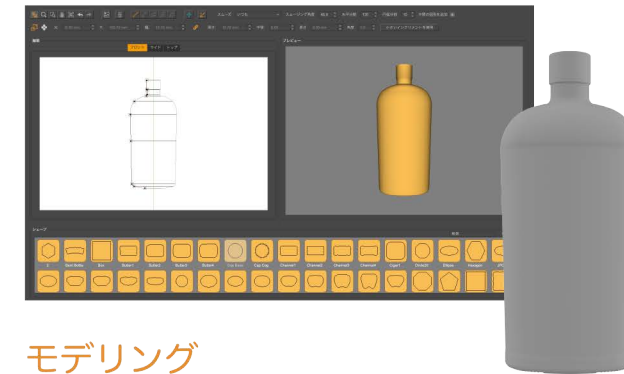


軟包装パッケージ

軟包装用のテンプレートからパッケージを作成します。テンプレートは、シェーブバッグ、スタンドアップパウチ、トレー、ピロー、ガゼット、タイトップ、チューブ、プリスター、etc.

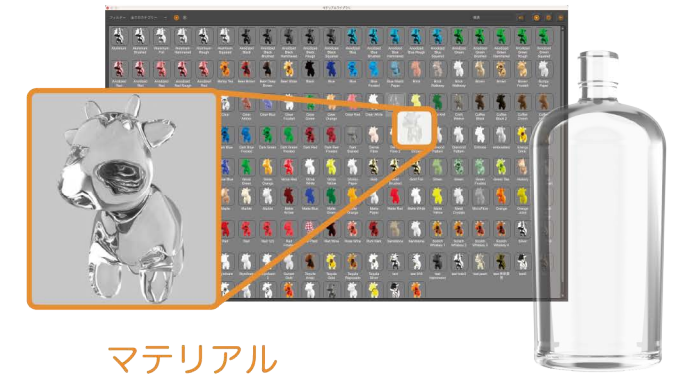
シュリンク

パッケージへのシュリンクや、キャップシールを再現します。ic3Dがシュリンクの収縮率を自動で計算することで、アートワークやバーコードの歪みを補正します。



モデリング

モデリング用のテンプレートは、中心線を軸に回転した形を作成する2Dスピナーと積層造形のシェープモダラの2つです。



マテリアル

ライブラリからモデルへマテリアルを適用します。オリジナルのマテリアルも作成することができます。



液体

液体充填と内部構造作成用のテンプレートで、ボトルに液体を充填します。



エンボス

ボトルやカートン、ラベルのメッシュに変更を加えてリアルなエンボスを作成します。



ラベル

レンダーにはPACKZ/Adobe Illustrator/PDFを選択、使用してデザインのアートワークを反映します。



リアルタイムレイトレーシング / ライティング

リアルタイムレイトレーシング用ウィンドウを備えています。レイトレースに使用されるライティング環境は、ライトを追加して、その方向や強度、色を設定することでオリジナルの環境が作成できます。他にも HDRI 画像を読み込むと、画像から ic3D が自動で Image Based Lighting を作成します。

ダイナミックバックグラウンド / アニメーション

ダイナミックバックグラウンドとは、3Dモデルを写真や画像内にセットすることで陳列時のイメージを作成する機能です。アニメーション機能を使用すると箱の折り方や使用方法の製品動画が作成できます。

