

SPECTRA PROOF

SoftProof & CommunicationOptimize

人的コスト・資材コストを軽減し、
プルーフ環境とカラーコミュニケーションを効率化。
オールインワンなソフトプルーフシステム。

■ SPECTRA PROOF システム概要

1. SPECTRA PROOFソフトウェアライセンス

- ・ SPECTRA PROOF (フルライセンス)
- ・ SPECTRA PROOF Viewing Client (機能限定ライセンス)

2. LED-NormalLightモニターフード

- ・ フード一体型LEDランプ
(LEDランプ・ディスプレイフード・電源ユニット・USBケーブル)

※ディスプレイ・測定機器はパッケージに含まれません。

【主な対応モニター】

EIZO

CG279X / CG2730 / CG247X / CG2420

BenQ

SW271C / SW270C

【主な対応測定器】

X-Rite

i1Pro3 / i1Pro2 / i1 Display Pro

■ 推奨システム環境 SPECTRA PROOF

メインストレージ	500GB 以上の空き領域 (SSD推奨)
通信ポート	USBポート x 1 (LEDランプ接続用)
ネットワーク	100mbps
対応OS	Microsoft® Windows® 10 Pro Microsoft® Windows® 11 Pro Apple MacOS Big Sur (v11) 以降
関連プログラム	Adobe Acrobat DC (レポート表示用)

詳しくはWebでご確認ください
<http://spectraproof.com>



※ カタログに記載された内容は、技術改善等により予告なく変更する場合がございますがご了承ください。
※ 会社名、商品名は各社の商標、または登録商標です。
※ Microsoft®、Windows®は、米国Microsoft Corporationの米国およびその他の国における登録商標です。
※ Windows®の正式名称は Microsoft Windows Operation Systemです。
※ Apple、Mac OS Xは、Apple Computer Inc.の登録商標または商標です。
※ 本製品に関するお問い合わせ及びサポート、カタログ記載については、国内限定とさせていただきます。

CGS Japan 株式会社 〒104-0033 東京都中央区新川1-20-1 新川三和ビル7階
Tel:03-6240-3681 Fax:03-6240-3682 Email:info@cgsjapan.com Web:www.cgsjapan.com

※ このカタログ情報は2023年5月現在のものです。



SPECTRA PROOF
by LACUNASOLUTIONS

SPECTRA PROOF

人的コスト・資材コストを軽減し、
プルーフ環境とカラーコミュニケーションを最適化&効率化。
オールインワン・ソフトプルーフシステム。



様々なスタイルの印刷をチェック可能なソフトプルーフ

SPECTRA PROOF は、シンプルでユニークな、ソフトプルーフシステムです。

◇ キャリブレーション可能な【LED ランプ一体型フード】とソフトウェアを1つのユニットとし、簡単な測定作業と自動調整によって、製作者とクライアントが同じ色をディスプレイ上に表示できるソフトプルーフ環境を提供します。

◇ 様々な印刷工程や仕上げ方法であっても、簡単・迅速に、高い色再現性で表示することができますようになります。

◇ スキルレス・短時間でスタートアップが可能な SPECTRA PROOF は、DDCP・ハードプルーフや印刷立会の回数を減らし、コスト・時間の節約を可能にします。



CMYK+X & CxF Available!

◆ 最適なジョブ表示のために

ジョブのシミュレーション表示のためには出力プロファイルを選択しますが、SPECTRA PROOF では CMYK+X の「マルチカラー ICC プロファイル」を運用することが可能です。

また、スポットカラーライブラリは CxF フォーマットをベースに登録されており、中間調の再現を向上させています。

箔押し・白インク・ニスによる加飾レイヤーの表示、印刷基材テクスチャへのイメージ表示、プロファイル内の紙色情報の再現など、特にインクジェット DDCP 等で再現の難しい部分を補完することが可能です。

◆ 最適なジョブチェックのために

SPECTRA PROOF には「Validation(検証)」機能が含まれています。

チェック中のジョブデータに含まれるすべての色(版)の表示色を実際に測定しながら、表示精度を ΔE で検証します。

評価結果は後述の「Viewing Report」にも記載され、証明書として運用できます。

◆ 最適なソフトプルーフ環境を維持するために

ジョブ検証と同様に、ディスプレイの表示精度にも「Validation」を行います。

ディスプレイ固有のハードウェアキャリブレーションに加えて、SPECTRA PROOF 上でディスプレイのコンディションを測定し、 ΔE で検証しながら運用できます。

常に現環境を確認しながら運用できるので、設置場所や使用者のスキルにかかわらず同一条件下でチェックが行えます。

◆ 最適なコミュニケーションのために

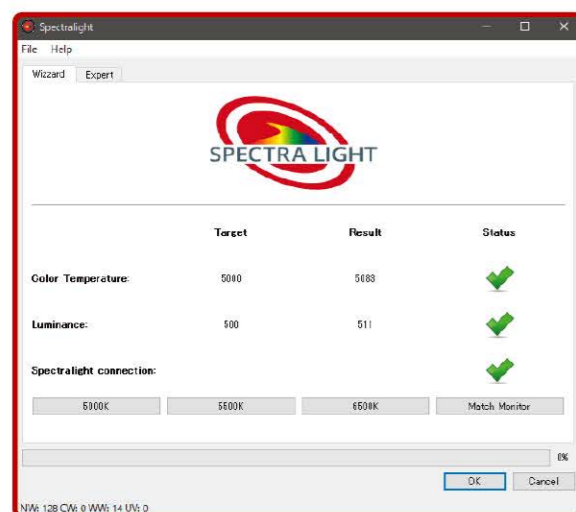
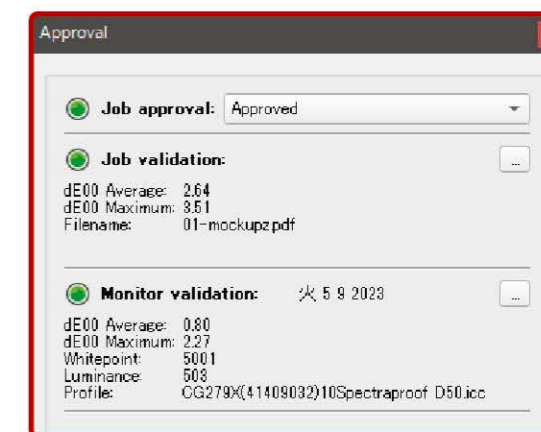
SPECTRA PROOF はプルーフイングのスピードアップのため、各ジョブへの「コメント添付」機能、「Viewing Report」機能を搭載しています。

「Viewing Report」はジョブデータの表示情報を PDF レポートとして保存でき、ディスプレイ検証・ジョブ表示検証の結果のほか、シミュレーションの設定内容や添付されたコメントの一覧が記載されます。

遠隔地とのコミュニケーションでも、共通環境下でプルーフイングされていることを一目で確認でき、「本当に見えてるの？」の疑問を払拭できます。



got Certification?



LEDランプの管理

ディスプレイフードと一体型の LED ランプは、SPECTRA PROOF ソフトウェアで光量・白色度がコントロールされます。

アンビエントフィルタを装着した分光測色機で測定を行い、指定されたターゲットに向けてキャリブレーション。

フード内で実印刷サンプルとの比較時に最適な環境を提供します。